



ЮРИДИЧЕСКАЯ КОМПАНИЯ  
**СТРОЙ-ПРАВО**

Общество с ограниченной ответственностью «СТРОЙ-ПРАВО» (ООО «СТРОЙ-ПРАВО»)  
Белгородская область, г. Белгород, ул. Сумская, д.8, офис 201. тел.: 8(4722)41-19-91, e-mail: [stroypravo31@yandex.ru](mailto:stroypravo31@yandex.ru),  
ИНН/КПП 3123440543/312301001

## **ДОКУМЕНТАЦИЯ ПО ПЛАНИРОВКЕ ТЕРРИТОРИИ**

**Проект межевания территории городского поселения «Поселок  
Разумное» Белгородского района Белгородской области (СНТ  
«Агрохимик»)**

**РАЗДЕЛ I.  
Проект межевания территории.  
Текстовая часть.**

**г. Белгород - 2023**

№	Наименование	Стр.
<b>Раздел I. Проект межевания территории. Текстовая часть.</b>		
1.	Введение	3
2.	Перечень и сведения о площади образуемых земельных участков	4
3.	Вид разрешённого использования образуемых земельных участков в соответствии с проектом планировки территории	19
4.	Ведомость координат характерных точек границ территории, в отношении которой утвержден проект межевания	22
5.	Ведомость координат характерных точек красных линий	22
<b>Раздел II. Проект межевания территории. Графическая часть.</b>		
7.	Чертеж межевания территории (I этап межевания) М 1:1 000	
8.	Чертеж межевания территории (II этап межевания) М 1:1 000	
<b>Раздел III. Материалы по обоснованию проекта межевания территории. Графическая часть.</b>		
9.	Чертеж материалов по обоснованию проекта межевания территории М 1:1 000	

## Введение

Проект межевания территории, расположенной в кадастровом квартале 31:15:1007001 в границах территориальной зоны СХС – зона садоводчества и огородничества городского поселения «Поселок Разумное» Белгородского района, подготовлен в целях определения местоположения границ образуемых земельных участков для индивидуального жилищного строительства в соответствии градостроительными регламентами правил землепользования и застройки в соответствии с градостроительными регламентами правил землепользования и застройки городского поселения «Поселок Разумное» Белгородского района, утвержденных распоряжением департамента строительства и транспорта Белгородской области от 5 июля 2018 года № 506.

На основании постановления Правительства Российской Федерации от 2 апреля 2022 г. № 575 "Об особенностях подготовки, согласования, утверждения, продления сроков действия документации по планировке территории, градостроительных планов земельных участков, выдачи разрешений на строительство объектов капитального строительства, разрешений на ввод в эксплуатацию" в целях подготовки документации по планировке территории принятие решения о подготовке документации по планировке территории (если принятие такого решения предусмотрено соответствующими нормативными правовыми актами Российской Федерации, законами субъектов Российской Федерации, нормативными правовыми актами органов местного самоуправления) не требуется.

Проект межевания территории подготовлен в составе проекта планировки для обеспечения устойчивого развития территории, выделения элементов планировочной структуры, определения местоположения границ образуемых и изменяемых земельных участков.

Проект межевания выполнен в местной системе координат, принятой для ведения государственного кадастра недвижимости на территории Белгородской области.

В соответствии с письмом управления государственной охраны объектов культурного наследия Белгородской области № 30-17/1834 от 23.05.2022 на территории проекта межевания отсутствуют объекты культурного наследия.

В границах проекта межевания территории отсутствуют границы особо охраняемых природных территорий и границы лесничеств, участковых лесничеств, лесных кварталов, лесотаксационных выделов или частей лесотаксационных выделов.

Документация по планировке территории не предусматривает установление публичных сервитутов.

# 1. Перечень и сведения о площади образуемых земельных участков, в том числе возможные способы их образования, вид разрешенного использования

Таблица 1

Перечень образуемых земельных участков на территории проекта

№ П / п	Фактическое положение						Планируемые мероприятия		
	Вид территориальной зоны	Кадастровый квартал или кадастровый номер	Основной вид разрешенного использования	Адрес земельного участка или его местоположение Россия Белгородская область, р-н Белгородский, п. Разумное	Площадь земельного участка, кв. м	Категория земель	Условно разрешенное использование	Площадь земельного участка, кв. м	Возможные способы образования земельного участка
1	2	3	4	5	6	7	8	9	10
<b>В границах кадастрового квартала 31:15:1007001</b>									
3	СхС	31:15:1007001:63	Для садоводства (1.5)	Белгородская область, р-н Белгородский, пгт Разумное, ул. Вторая Каштановая, з/у 5	1000	Земли населенных пунктов	Для индивидуального жилищного строительства (2.1)	722	Раздел зу с кадастровым номером 31:15:1007001:63
4	СхС	31:15:1007001:58	Для садоводства (1.5)	Белгородская область, р-н Белгородский, пгт Разумное, ул. Вторая Каштановая, з/у 2	925	Земли населенных пунктов	Для индивидуального жилищного строительства (2.1)	1162	Перераспределение зу с кадастровым номером 31:15:1007001:58 и земель собственность на которые не разграничена
6	СхС	31:15:1007001:41	Для садоводства (1.5)	Белгородская область, р-н Белгородский, пгт Разумное, ул. Вторая Каштановая, з/у 6	926	Земли населенных пунктов	Для индивидуального жилищного строительства (2.1)	910	Раздел зу с кадастровым номером 31:15:1007001:58
9	СхС	31:15:1007001:43	Для садоводства (1.5)	Белгородская область, р-н Белгородский, пгт Разумное, ул. Вторая Каштановая, з/у 10	1058	Земли населенных пунктов	Для индивидуального жилищного строительства (2.1)	1017	Раздел зу с кадастровым номером 31:15:1007001:43
10	СхС	31:15:1007001:29	Для садоводства (1.5)	Белгородская область, р-н Белгородский, с.Нижний Ольшанец, участок № 48	1000	Земли населенных пунктов	Для индивидуального жилищного строительства (2.1)	904	Образуемый земельный участок образован путем раздела зу с кадастровым номером 31:15:1007001:29
11	СхС	31:15:1007001:19	Для садоводства (1.5)	Белгородская область, р-н Белгородский, с.Нижний Ольшанец, участок № 47	1138	Земли населенных пунктов	Для индивидуального жилищного строительства (2.1)	1096	Образуемый земельный участок образован путем раздела зу с кадастровым номером 31:15:1007001:19
12	СхС	31:15:1007001:78	Для садоводства	Белгородская область, р-н	1044	Земли населенных	Для индивидуального	1002	Образуемый земельный

			ва (1.5)	Белгородский, пгт Разумное, ул. Вторая Каштановая, з/у 11		ых пунктов	ального жилищного строительства (2.1)		участок образован путем раздела зу с кадастровым номером 31:15:1007001:78
13	СхС	31:15:1007001:34	Для садоводства (1.5)	Белгородская область, р-н Белгородский, пгт Разумное, ул. Вторая Каштановая, з/у 13	1000	Земли населенных пунктов	Для индивидуального жилищного строительства (2.1)	983	Образуемый земельный участок образован путем раздела зу с кадастровым номером 31:15:1007001:34
16	СхС	31:15:1007001:62	Для садоводства (1.5)	Белгородская область, р-н Белгородский, пгт Разумное, ул. Вторая Каштановая, з/у 19	924	Земли населенных пунктов	Для индивидуального жилищного строительства (2.1)	958	Образуемый земельный участок образован путем раздела зу с кадастровым номером 31:15:1007001:62
17	СхС	31:15:1007001:74	Для садоводства (1.5)	Белгородская область, р-н Белгородский, с.Нижний Ольшанец, участок № 49	1000	Земли населенных пунктов	Для индивидуального жилищного строительства (2.1)	910	Образуемый земельный участок образован путем раздела зу с кадастровым номером 31:15:1007001:74
18	СхС	31:15:1007001:76	Для садоводства (1.5)	Белгородская область, р-н Белгородский, пгт Разумное, ул. Вторая Речная, з/у 4	1000	Земли населенных пунктов	Для индивидуального жилищного строительства (2.1)	999	Образуемый земельный участок образован путем раздела зу с кадастровым номером 31:15:1007001:76
19	СхС	31:15:1007001:26	Для садоводства (1.5)	Белгородская область, р-н Белгородский, пгт Разумное, ул. Вторая Речная, з/у 6	1000	Земли населенных пунктов	Для индивидуального жилищного строительства (2.1)	996	Образуемый земельный участок образован путем раздела зу с кадастровым номером 31:15:1007001:26
20	СхС	31:15:1007001:13	Для садоводства (1.5)	Белгородская область, р-н Белгородский, пгт Разумное, ул. Вторая Речная, з/у 8	1000	Земли населенных пунктов	Для индивидуального жилищного строительства (2.1)	985	Образуемый земельный участок образован путем раздела зу с кадастровым номером 31:15:1007001:13
21	СхС	31:15:1007001:92	Для садоводства (1.5)	Белгородская область, р-н Белгородский, пгт Разумное, ул. Вторая Речная, з/у 10	1000	Земли населенных пунктов	Для индивидуального жилищного строительства (2.1)	980	Образуемый земельный участок образован путем раздела зу с кадастровым номером

									31:15:1007001:92
23	СхС	31:15:1007001:8	Для садоводства (1.5)	Белгородская область, р-н Белгородский, пгт Разумное, ул. Вторая Речная, з/у 14	1000	Земли населенных пунктов	Для индивидуального жилищного строительства (2.1)	970	Образуемый земельный участок образован путем раздела зу с кадастровым номером 31:15:1007001:8
24	СхС	31:15:1007001:10	Для садоводства (1.5)	Белгородская область, р-н Белгородский, пгт Разумное, ул. Вторая Речная, з/у 16	1080	Земли населенных пунктов	Для индивидуального жилищного строительства (2.1)	1062	Образуемый земельный участок образован путем раздела зу с кадастровым номером 31:15:1007001:10
25	СхС	31:15:1007001:32	Для садоводства (1.5)	Белгородская область, р-н Белгородский, пгт Разумное, ул. Вторая Речная, з/у 16	1000	Земли населенных пунктов	Для индивидуального жилищного строительства (2.1)	1093	Перераспределение зу с кадастровым номером 31:15:1007001:32 и земельная собственность на которые не разграничена
27	СхС	31:15:1007001:47	Для садоводства (1.5)	Белгородская область, р-н Белгородский, пгт Разумное, ул. Вторая Речная, з/у 1	1000	Земли населенных пунктов	Для индивидуального жилищного строительства (2.1)	843	Перераспределение зу с кадастровым номером 31:15:1007001:32 и земельная собственность на которые не разграничена

29	СхС	31:15:1007001:39	Для садоводства (1.5)	Белгородская область, р-н Белгородский, пгт Разумное, ул. Вторая Речная, з/у 5	1000	Земли населенных пунктов	Для индивидуального жилищного строительства (2.1)	957	Образуемый земельный участок образован путем раздела зу с кадастровым номером 31:15:1007001:39
31	СхС	31:15:1007001:44	Для садоводства (1.5)	Белгородская область, р-н Белгородский, пгт Разумное, ул. Вторая Речная, з/у 9	1000	Земли населенных пунктов	Для индивидуального жилищного строительства (2.1)	940	Образуемый земельный участок образован путем раздела зу с кадастровым номером 31:15:1007001:44
33	СхС	31:15:1007001:14	Для садоводства (1.5)	Белгородская область, р-н Белгородский, пгт Разумное, ул. Вторая Речная, з/у 13	1000	Земли населенных пунктов	Для индивидуального жилищного строительства (2.1)	995	Образуемый земельный участок образован путем раздела зу с кадастровым номером 31:15:1007001:14
34	СхС	31:15:1007001:64	Для садоводства (1.5)	Белгородская область, р-н Белгородский, пгт Разумное, ул. Вторая Речная,	1358	Земли населенных пунктов	Для индивидуального жилищного	1339	Образуемый земельный участок образован путем

				з/у 15			строитель ства (2.1)		раздела зу с кадастровым номером 31:15:100700 1:64
36	СхС	31:15:100 7001:27	Для садоводс тва (1.5)	Белгородская область, р-н Белгородский, пгт Разумное, ул. Вторая Речная, з/у 19	1000	Земли населенн ых пунктов	Для индивиду ального жилищно го строитель ства (2.1)	1006	Перераспред еление зу с кадастровым номером 31:15:100700 1:27 и земель собственност ь на которые не разграничена
37	СхС	31:15:100 7001:33	Для садоводс тва (1.5)	Белгородская область, р-н Белгородский, пгт Разумное, ул. Вторая Речная, з/у 21	1100	Земли населенн ых пунктов	Для индивиду ального жилищно го строитель ства (2.1)	1114	Образуемый земельный участок образован путем раздела зу с кадастровым номером 31:15:100700 1:33
39	СхС	31:15:100 7001:46	Для садоводс тва (1.5)	Белгородская область, р-н Белгородский, пгт Разумное, ул. Вторая Дачная, з/у 1	1237	Земли населенн ых пунктов	Для индивиду ального жилищно го строитель ства (2.1)	1260	Образуемый земельный участок образован путем перераспреде ления зу с кадастровым номером 31:15:100700 1:46 и земель собственност ь на которые не разграничена
41	СхС	31:15:100 7001:37	Для садоводс тва (1.5)	Белгородская область, р-н Белгородский, пгт Разумное, ул. Вторая Дачная, з/у 3	1100	Земли населенн ых пунктов	Для индивиду ального жилищно го строитель ства (2.1)	1214	Перераспред еление зу с кадастровым номером 31:15:100700 1:23 и земель собственност ь на которые не разграничена
42	СхС	31:15:100 7001:9	Для садоводс тва (1.5)	Белгородская область, р-н Белгородский, пгт Разумное, ул. Вторая Дачная, з/у 4	1000	Земли населенн ых пунктов	Для индивиду ального жилищно го строитель ства (2.1)	1188	Перераспред еление зу с кадастровым номером 31:15:100700 1:9 и земель собственност ь на которые не разграничена
43	СхС	31:15:100 7001:59	Для садоводс тва (1.5)	Белгородская область, р-н Белгородский, пгт Разумное, ул. Вторая Дачная, з/у 78	1000	Земли населенн ых пунктов	Для индивиду ального жилищно го строитель ства (2.1)	1663	Перераспред еление зу с кадастровым номером 31:15:100700 1:59 и земель собственност ь на которые не разграничена
44	СхС	31:15:100 7001:60	Для садоводс тва (1.5)	Белгородская область, р-н Белгородский, пгт Разумное, ул. Вторая Дачная, з/у 9	1100	Земли населенн ых пунктов	Для индивиду ального жилищно го строитель	1291	Перераспред еление зу с кадастровым номером 31:15:100700 1:60 и земель

							ства (2.1)		собственност на которые не разграничена
46	СхС	31:15:100 7001:15	Для садоводс тва (1.5)	Белгородская область, р-н Белгородский, пгт Разумное, ул. Вторая Дачная, з/у 11	1117	Земли населенн ых пунктов	Для индивиду ального жилищно го строитель ства (2.1)	1292	Перераспред еление зу с кадастровым номером 31:15:100700 1:15 и земель собственност на которые не разграничена
47	СхС	31:15:100 7001:11	Для садоводс тва (1.5)	Белгородская область, р-н. Белгородский, с.т. "Агрохимик" при "Белгородагропр омхимия" в границах АО "Разуменское", участок № 10	1000	Земли населенн ых пунктов	Для индивиду ального жилищно го строитель ства (2.1)	1180	Перераспред еление зу с кадастровым номером 31:15:100700 1:11 и земель собственност на которые не разграничена
49	СхС	31:15:100 7001:30	Для садоводс тва (1.5)	Белгородская область, р-н Белгородский, пгт Разумное, ул. Вторая Дачная, з/у 15	1294	Земли населенн ых пунктов	Для индивиду ального жилищно го строитель ства (2.1)	1238	Раздел зу с кадастровым номером 31:15:100700 1:30

Таблица 2

Перечень образуемых земельных участков из неразграниченных земель на территории проекта 1- очереди  
межевания для ИЖС

№ П / п	Фактическое положение						Планируемые мероприятия		
	Вид территори альной зон ы	Кадастр овый квартал или кадастр овый номер	Основной вид разрешенно го использовани я	Адрес земельного участка или его местоположе ние Россия Белгородская область, р-н Белгородски й, п. Разумное	Площад ь земельн ого участка, кв. м	Катего рия земель	Условно разрешен ное использов ание	Площад ь земе льного участка, кв. м	Возможные способы образования земельного участка
1	2	3	4	5	6	7	8	9	10
<b>В границах кадастрового квартала 31:15:1007001</b>									
ЗУ: 1	СхС	31:15:1 007001	Для садоводства (1.5)	Без координат границ	843	Земли населенн ых пунктов	Для индивиду ального жилищно го строитель ства (2.1)	843	Путем раздела з/у с кадастровы м номером квартала 31:15:10070 01 из земель неразграниц енной собственнос ти
ЗУ: 2	СхС	31:15:1 007001	Для садоводства (1.5)	Без координат границ	903	Земли населенн ых пунктов	Для индивиду ального жилищно го строитель ства (2.1)	903	Путем раздела з/у с кадастровы м номером квартала 31:15:10070 01 из земель неразграниц енной собственнос ти



ЗУ: 5	СхС	31:15:1 007001	Для садоводства (1.5)	Без координат границ	976	Земли населенн ых пунктов	Для индивиду ального жилищно го строитель ства (2.1)	976	Путем раздела з/у с кадастровы м номером квартала 31:15:10070 01 из земель неразграниц енной собственнос ти
ЗУ: 7	СхС	31:15:1 007001	Для садоводства (1.5)	Без координат границ	777	Земли населенн ых пунктов	Для индивиду ального жилищно го строитель ства (2.1)	777	Путем раздела з/у с кадастровы м номером квартала 31:15:10070 01 из земель неразграниц енной собственнос ти
ЗУ: 8	СхС	31:15:1 007001	Для садоводства (1.5)	Без координат границ	1697	Земли населенн ых пунктов	Для индивиду ального жилищно го строитель ства (2.1)	1697	Путем раздела з/у с кадастровы м номером квартала 31:15:10070 01 из земель неразграниц енной собственнос ти
ЗУ: 14	СхС	31:15:1 007001	Для садоводства (1.5)	Без координат границ	990	Земли населенн ых пунктов	Для индивиду ального жилищно го строитель ства (2.1)	990	Путем раздела з/у с кадастровы м номером квартала 31:15:10070 01 из земель неразграниц енной собственнос ти
ЗУ: 15	СхС	31:15:1 007001	Для садоводства (1.5)	Без координат границ	993	Земли населенн ых пунктов	Для индивиду ального жилищно го строитель ства (2.1)	993	Путем раздела з/у с кадастровы м номером квартала 31:15:10070 01 из земель неразграниц енной собственнос ти
ЗУ: 18	СхС	31:15:1 007001	Для садоводства (1.5)	Без координат границ	1369	Земли населенн ых пунктов	Для индивиду ального жилищно го строитель ства (2.1)	1369	Путем раздела з/у с кадастровы м номером квартала 31:15:10070 01 из земель неразграниц енной собственнос ти
ЗУ: 22	СхС	31:15:1 007001	Для садоводства (1.5)	Без координат границ	975	Земли населенн ых пунктов	Для индивиду ального жилищно го строитель ства (2.1)	975	Путем раздела з/у с кадастровы м номером квартала 31:15:10070 01 из

									земель неразграниц енной собственнос ти
ЗУ: 26	СхС	31:15:1 007001	Для садоводст ва (1.5)	Без координат границ	1051	Земли населенн ых пунктов	Для индивиду ального жилищно го строитель ства (2.1)	1051	Путем раздела з/у с кадастровы м номером квартала 31:15:10070 01 из земель неразграниц енной собственнос ти
ЗУ: 28	СхС	31:15:1 007001	Для садоводст ва (1.5)	Без координат границ	973	Земли населенн ых пунктов	Для индивиду ального жилищно го строитель ства (2.1)	973	Путем раздела з/у с кадастровы м номером квартала 31:15:10070 01 из земель неразграниц енной собственнос ти
ЗУ: 30	СхС	31:15:1 007001	Для садоводст ва (1.5)	Без координат границ	963	Земли населенн ых пунктов	Для индивиду ального жилищно го строитель ства (2.1)	963	Путем раздела з/у с кадастровы м номером квартала 31:15:10070 01 из земель неразграниц енной собственнос ти
ЗУ: 32	СхС	31:15:1 007001	Для садоводст ва (1.5)	Без координат границ	938	Земли населенн ых пунктов	Для индивиду ального жилищно го строитель ства (2.1)	938	Путем раздела з/у с кадастровы м номером квартала 31:15:10070 01 из земель неразграниц енной собственнос ти
ЗУ: 35	СхС	31:15:1 007001	Для садоводст ва (1.5)	Без координат границ	1 124	Земли населенн ых пунктов	Для индивиду ального жилищно го строитель ства (2.1)	1 124	Путем раздела з/у с кадастровы м номером квартала 31:15:10070 01 из земель неразграниц енной собственнос ти
ЗУ: 38	СхС	31:15:1 007001	Для садоводст ва (1.5)	Без координат границ	873	Земли населенн ых пунктов	Для индивиду ального жилищно го строитель ства (2.1)	873	Путем раздела з/у с кадастровы м номером квартала 31:15:10070 01 из земель неразграниц енной собственнос ти

ЗУ: 40	СхС	31:15:1 007001	Для садоводст ва (1.5)	Без координат границ	1 172	Земли населенн ых пунктов	Для индивиду ального жилищно го строитель ства (2.1)	1 172	Путем раздела з/у с кадастровы м номером квартала 31:15:10070 01 из земель неразграниц енной собственнос ти
ЗУ: 45	СхС	31:15:1 007001	Для садоводст ва (1.5)	Без координат границ	1200	Земли населенн ых пунктов	Для индивиду ального жилищно го строитель ства (2.1)	1200	Путем раздела з/у с кадастровы м номером квартала 31:15:10070 01 из земель неразграниц енной собственнос ти
ЗУ: 48	СхС	31:15:1 007001	Для садоводст ва (1.5)	Без координат границ	1117	Земли населенн ых пунктов	Для индивиду ального жилищно го строитель ства (2.1)	1117	Путем раздела з/у с кадастровы м номером квартала 31:15:10070 01 из земель неразграниц енной собственнос ти

## 2. Вид разрешённого использования образуемых земельных участков в соответствии с проектом планировки территории.

Условный номер земельного участка	Вид разрешенного использования
:ЗУ1	Земельный участок для ИЖС 2.1
:ЗУ2	Земельный участок для ИЖС 2.1
:ЗУ3	Земельный участок для ИЖС 2.1
:ЗУ4	Земельный участок для ИЖС 2.1
:ЗУ5	Земельный участок для ИЖС 2.1
:ЗУ6	Земельный участок для ИЖС 2.1
:ЗУ7	Земельный участок для ИЖС 2.1
:ЗУ8	Земельный участок для ИЖС 2.1
:ЗУ9	Земельный участок для ИЖС 2.1
:ЗУ10	Земельный участок для ИЖС 2.1
:ЗУ11	Земельный участок для ИЖС 2.1
:ЗУ12	Земельный участок для ИЖС 2.1
:ЗУ13	Земельный участок для ИЖС 2.1
:ЗУ14	Земельный участок для ИЖС 2.1
:ЗУ15	Земельный участок для ИЖС 2.1
:ЗУ16	Земельный участок для ИЖС 2.1
:ЗУ17	Земельный участок для ИЖС 2.1
:ЗУ18	Земельный участок для ИЖС 2.1
:ЗУ19	Земельный участок для ИЖС 2.1
:ЗУ20	Земельный участок для ИЖС 2.1
:ЗУ21	Земельный участок для ИЖС 2.1
:ЗУ22	Земельный участок для ИЖС 2.1
:ЗУ23	Земельный участок для ИЖС 2.1
:ЗУ24	Земельный участок для ИЖС 2.1
:ЗУ25	Земельный участок для ИЖС 2.1
:ЗУ26	Земельный участок для ИЖС 2.1
:ЗУ27	Земельный участок для ИЖС 2.1
:ЗУ28	Земельный участок для ИЖС 2.1
:ЗУ29	Земельный участок для ИЖС 2.1
:ЗУ30	Земельный участок для ИЖС 2.1
:ЗУ31	Земельный участок для ИЖС 2.1
:ЗУ32	Земельный участок для ИЖС 2.1
:ЗУ33	Земельный участок для ИЖС 2.1
:ЗУ34	Земельный участок для ИЖС 2.1
:ЗУ35	Земельный участок для ИЖС 2.1
:ЗУ36	Земельный участок для ИЖС 2.1
:ЗУ37	Земельный участок для ИЖС 2.1
:ЗУ38	Земельный участок для ИЖС 2.1
:ЗУ39	Земельный участок для ИЖС 2.1
:ЗУ40	Земельный участок для ИЖС 2.1
:ЗУ41	Земельный участок для ИЖС 2.1
:ЗУ42	Земельный участок для ИЖС 2.1
:ЗУ43	Земельный участок для ИЖС 2.1

:ЗУ44	Земельный участок для ИЖС 2.1
:ЗУ45	Земельный участок для ИЖС 2.1
:ЗУ46	Земельный участок для ИЖС 2.1
:ЗУ47	Земельный участок для ИЖС 2.1
:ЗУ48	Земельный участок для ИЖС 2.1
:ЗУ49	Земельный участок для ИЖС 2.1

**3. Сведения о границах территории, в отношении которой утвержден проект межевания, содержащие перечень координат характерных точек этих границ в системе координат, используемой для ведения ЕГРН**

<b>№</b>	<b>X</b>	<b>Y</b>
1	384661,99	1335282,23
2	384631,69	1335235,11
3	384601,25	1335181,80
4	384593,21	1335168,07
5	384546,38	1335179,99
6	384521,09	1335105,83
7	384480,23	1335152,20
8	384473,21	1335211,57
9	384484,41	1335252,89
10	384504,43	1335289,50
11	384511,81	1335323,14
12	384492,74	1335354,60
13	384489,75	1335412,52
14	384494,97	1335429,62
15	384498,51	1335447,39
16	384483,14	1335478,76
17	384466,54	1335547,51
18	384433,94	1335597,95
19	384427,30	1335617,67
20	384437,44	1335639,24
21	384765,57	1335439,73
22	384695,10	1335337,36

**4. Ведомость координат характерных точек красных линий**

<b>№</b>	<b>X</b>	<b>Y</b>
1	384666,33	1335485,52
2	384683,35	1335474,23
3	384699,85	1335463,77
4	384716,32	1335453,05
5	384714,84	1335450,82
6	384731,32	1335438,97
7	384734,30	1335443,46
8	384751,16	1335432,33
9	384716,37	1335380,33
10	384714,82	1335381,33
11	384692,47	1335346,56
12	384684,03	1335344,65
13	384673,85	1335351,09

14	384656,77	1335362,36
15	384639,79	1335373,13
16	384622,65	1335383,98
17	384606,81	1335395,31
18	384590,87	1335405,34
19	384574,02	1335416,05
20	384551,37	1335430,41
21	384533,00	1335442,30
22	384519,23	1335448,54
23	384515,35	1335450,99
24	384517,08	1335453,47
25	384499,17	1335465,93
26	384489,68	1335487,21
27	384475,65	1335536,71
28	384472,51	1335547,34
29	384470,50	1335552,17
30	384464,26	1335563,37
31	384468,19	1335569,25
32	384446,93	1335591,67
33	384463,52	1335615,40
34	384487,91	1335598,79
35	384508,94	1335584,46
36	384526,15	1335573,97
37	384543,33	1335563,15
38	384545,72	1335566,67
39	384562,74	1335556,22
40	384564,55	1335558,95
41	384582,30	1335547,60
42	384598,11	1335537,54
43	384616,08	1335526,76
44	384636,75	1335513,75
45	384632,93	1335507,29
46	384649,72	1335496,10
47	384666,10	1335485,18
48	384600,70	1335386,79
49	384617,04	1335375,22
50	384633,98	1335364,50
51	384650,66	1335353,83
52	384667,34	1335342,79
53	384678,20	1335335,91
54	384679,88	1335326,98
55	384656,93	1335291,28
56	384632,64	1335253,49
57	384623,55	1335251,43
58	384614,67	1335257,51
59	384595,38	1335270,42

60	384578,97	1335281,97
61	384562,85	1335293,32
62	384546,26	1335304,64
63	384529,69	1335316,00
64	384508,03	1335331,41
65	384494,10	1335370,29
66	384497,83	1335393,74
67	384492,98	1335405,02
68	384492,71	1335408,66
69	384501,70	1335445,35
70	384529,04	1335432,12
71	384548,42	1335419,84
72	384567,14	1335407,98
73	384584,03	1335397,24
74	384535,52	1335161,66
75	384506,87	1335181,43
76	384481,02	1335209,86
77	384503,81	1335231,08
78	384505,18	1335232,68
79	384516,55	1335250,33
80	384512,00	1335253,13
81	384516,33	1335268,32
82	384518,75	1335284,18
83	384511,23	1335289,60
84	384522,42	1335308,25
85	384562,05	1335281,13
86	384583,92	1335265,55
87	384585,99	1335256,95
88	384577,57	1335242,03
89	384575,31	1335238,36
90	384575,08	1335235,29
91	384575,43	1335233,00
92	384565,93	1335218,64
93	384551,07	1335196,20
94	384547,33	1335190,38
95	384545,69	1335185,42
96	384546,11	1335182,36
97	384550,44	1335178,91
98	384586,77	1335233,87
99	384583,99	1335235,56
100	384593,10	1335251,03
101	384601,96	1335253,22
102	384617,97	1335242,88
103	384619,71	1335233,38
104	384610,66	1335219,31
105	384579,72	1335171,17



**5. Перечень координат характерных точек образуемых земельных участков.**

<b>№</b>	<b>X</b>	<b>Y</b>
1	384617,97	1335242,88
2	384619,71	1335233,38
3	384610,66	1335219,31
4	384598,72	1335226,59
5	384586,77	1335233,87
6	384583,99	1335235,56
7	384593,10	1335251,03
8	384601,96	1335253,22
9	384598,72	1335226,59
10	384595,19	1335195,24
11	384579,72	1335171,17
12	384570,57	1335173,56
13	384565,07	1335175,01
14	384581,90	1335200,81
15	384550,44	1335178,91
16	384568,61	1335206,39
17	384550,52	1335195,37
18	384547,33	1335190,38
19	384545,69	1335185,42
20	384546,11	1335182,36
21	384535,52	1335161,66
22	384506,87	1335181,43
23	384522,03	1335210,08
24	384536,29	1335237,02
25	384565,93	1335218,64
26	384536,75	1335237,89
27	384549,27	1335259,68
28	384577,56	1335242,02
29	384575,31	1335238,36
30	384575,08	1335235,29
31	384575,43	1335233,00
32	384562,05	1335281,13
33	384583,92	1335265,55
34	384586,11	1335256,70
35	384521,95	1335210,13
36	384481,02	1335209,86
37	384503,81	1335231,08
38	384505,18	1335232,68
39	384516,55	1335250,33
40	384536,28	1335237,02

41	384516,55	1335250,33
42	384512,00	1335253,13
43	384516,33	1335268,32
44	384518,75	1335284,18
45	384551,70	1335263,91
46	384549,71	1335260,45
47	384511,23	1335289,60
48	384522,42	1335308,25
49	384551,77	1335263,87
50	384656,93	1335291,28
51	384632,64	1335253,49
52	384623,55	1335251,43
53	384614,67	1335257,51
54	384641,01	1335301,20
55	384667,34	1335342,79
56	384678,20	1335335,91
57	384679,88	1335326,98
58	384623,65	1335311,60
59	384649,94	1335352,69
60	384650,66	1335353,83
61	384650,67	1335353,82
62	384595,38	1335270,42
63	384578,97	1335281,97
64	384606,99	1335322,96
65	384633,98	1335364,50
66	384635,66	1335363,44
67	384590,48	1335334,23
68	384617,04	1335375,22
69	384562,85	1335293,32
70	384546,26	1335304,64
71	384573,95	1335345,50
72	384600,70	1335386,79
73	384557,16	1335356,78
74	384584,03	1335397,24
75	384529,69	1335316,00
76	384545,68	1335339,75
77	384508,07	1335362,25
78	384494,10	1335370,29
79	384499,80	1335392,75
80	384503,29	1335390,74
81	384516,29	1335382,71
82	384520,78	1335379,93
83	384522,03	1335379,18
84	384540,36	1335367,61
85	384508,03	1335331,41
86	384525,67	1335351,60

87	384567,14	1335407,98
88	384548,42	1335419,84
89	384529,04	1335432,12
90	384545,71	1335421,57
91	384497,83	1335393,74
92	384492,98	1335405,02
93	384492,71	1335408,66
94	384499,57	1335436,92
95	384501,70	1335445,35
96	384509,27	1335441,61
97	384513,46	1335439,66
98	384734,30	1335443,46
99	384751,16	1335432,33
100	384716,37	1335380,33
101	384699,54	1335391,13
102	384714,82	1335381,33
103	384692,47	1335346,56
104	384684,03	1335344,65
105	384673,85	1335351,09
106	384656,77	1335362,36
107	384682,42	1335402,29
108	384682,59	1335402,17
109	384699,48	1335391,04
110	384699,54	1335391,13
111	384682,69	1335402,31
112	384714,84	1335450,82
113	384731,26	1335439,02
114	384682,51	1335402,43
115	384665,78	1335413,36
116	384699,85	1335463,77
117	384716,32	1335453,05
118	384714,84	1335450,82
119	384639,79	1335373,13
120	384622,65	1335383,98
121	384606,81	1335395,31
122	384632,57	1335435,32
123	384648,98	1335424,03
124	384649,04	1335423,99
125	384649,29	1335423,82
126	384649,30	1335423,83
127	384678,15	1335466,52
128	384683,35	1335474,23
129	384666,60	1335485,60
130	384683,47	1335474,41
131	384632,44	1335435,42
132	384616,63	1335447,35

133	384649,72	1335496,10
134	384666,49	1335485,76
135	384600,40	1335459,02
136	384632,93	1335507,29
137	384632,43	1335435,41
138	384590,87	1335405,34
139	384574,02	1335416,05
140	384579,58	1335473,91
141	384599,92	1335458,72
142	384600,22	1335459,15
143	384551,37	1335430,41
144	384611,67	1335521,40
145	384616,13	1335526,82
146	384627,07	1335519,89
147	384636,75	1335513,75
148	384616,16	1335482,41
149	384533,00	1335442,30
150	384559,82	1335482,88
151	384561,70	1335485,65
152	384562,16	1335485,34
153	384562,65	1335485,00
154	384593,33	1335530,28
155	384594,97	1335532,53
156	384598,11	1335537,54
157	384601,19	1335506,07
158	384546,79	1335495,82
159	384582,30	1335547,60
160	384561,70	1335485,65
161	384519,23	1335448,54
162	384515,35	1335450,99
163	384529,98	1335507,02
164	384544,77	1335497,03
165	384517,08	1335453,47
166	384499,17	1335465,93
167	384528,88	1335507,60
168	384556,10	1335546,25
169	384557,40	1335548,20
170	384558,14	1335549,31
171	384562,74	1335556,22
172	384562,74	1335556,22
173	384564,55	1335558,95
174	384568,26	1335556,58
175	384513,04	1335517,66
176	384545,72	1335566,67
177	384549,68	1335536,61
178	384489,68	1335487,21

179	384495,99	1335529,04
180	384475,65	1335536,71
181	384477,81	1335539,62
182	384517,77	1335561,48
183	384526,15	1335573,97
184	384543,00	1335563,30
185	384540,75	1335559,28
186	384508,94	1335584,46
187	384521,14	1335566,51
188	384521,14	1335566,51
189	384517,71	1335561,52
190	384472,51	1335547,34
191	384470,50	1335552,17
192	384464,26	1335563,37
193	384468,19	1335569,25
194	384487,91	1335598,79
195	384446,93	1335591,67
196	384463,52	1335615,40



ЮРИДИЧЕСКАЯ КОМПАНИЯ  
**СТРОЙ-ПРАВО**

Общество с ограниченной ответственностью «СТРОЙ-ПРАВО» (ООО «СТРОЙ-ПРАВО»)  
Белгородская область, г. Белгород, ул. Сумская, д.8, офис 201. тел.: 8(4722)41-19-91, e-mail: [stroypravo31@yandex.ru](mailto:stroypravo31@yandex.ru).  
ИНН/КПП 3123440543/312301001

## **ДОКУМЕНТАЦИЯ ПО ПЛАНИРОВКЕ ТЕРРИТОРИИ**

**Разработка проекта планировки и проекта межевания территории  
городского поселения «Поселок Разумное» Белгородского района  
Белгородской области (СНТ «Агрохимик»)**

### **РАЗДЕЛ II. Проект межевания территории. Графическая часть.**

Директор

Фальков А.А.

г. Белгород - 2023





ЮРИДИЧЕСКАЯ КОМПАНИЯ  
**СТРОЙ-ПРАВО**

Общество с ограниченной ответственностью «СТРОЙ-ПРАВО» (ООО «СТРОЙ-ПРАВО»)  
Белгородская область, г. Белгород, ул. Сумская, д.8, офис 201. тел.: 8(4722)41-19-91, e-mail: [stroypravo31@yandex.ru](mailto:stroypravo31@yandex.ru),  
ИНН/КПП 3123440543/312301001

## **ДОКУМЕНТАЦИЯ ПО ПЛАНИРОВКЕ ТЕРРИТОРИИ**

**Разработка проекта планировки и проекта межевания территории  
городского поселения «Поселок Разумное» Белгородского района  
Белгородской области (СНТ «Агрохимик»)**

### **РАЗДЕЛ III.**

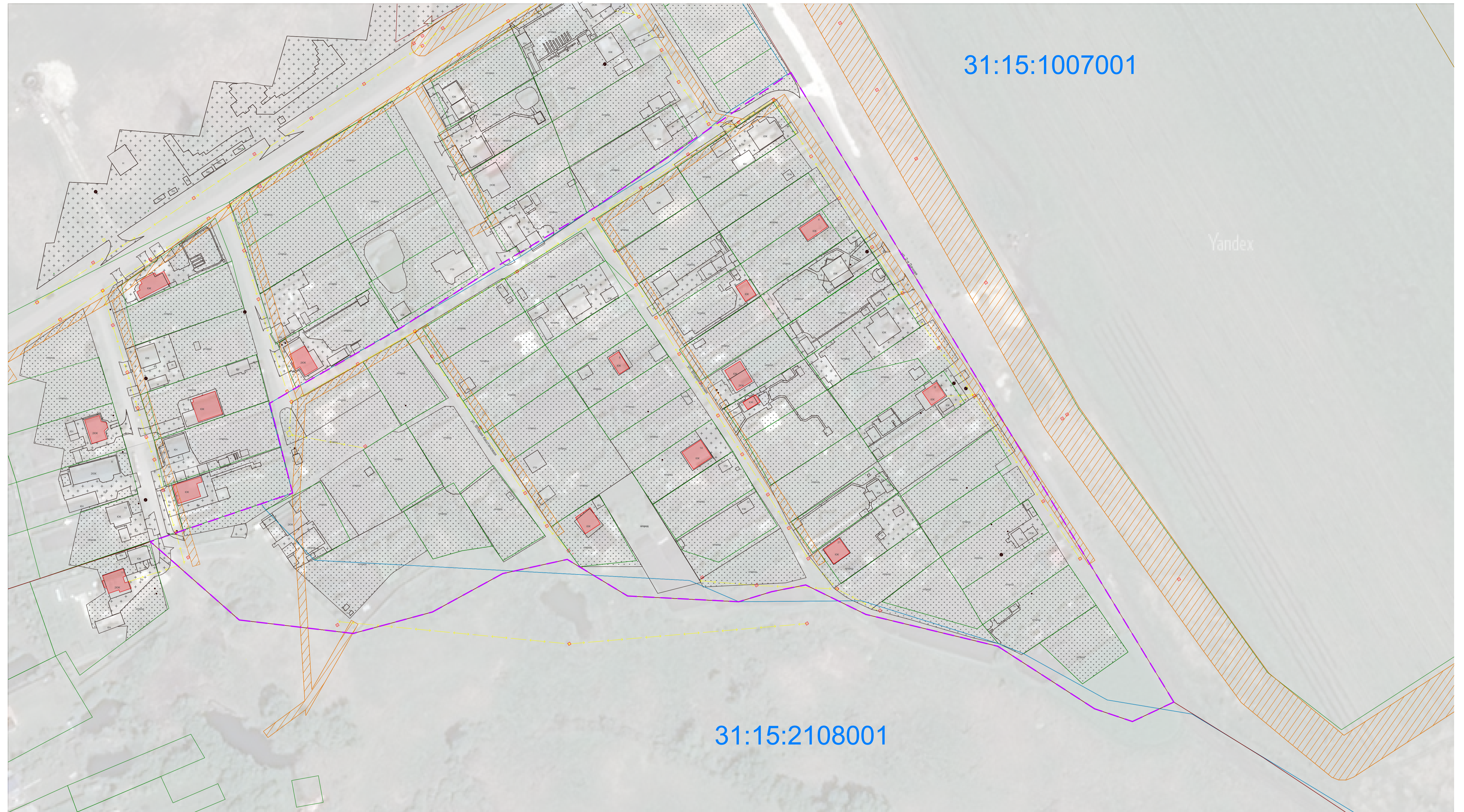
**Проект межевания территории.  
Материалы по обоснованию.**

Директор

Фальков А.А.

г. Белгород - 2023





**Условные обозначения:**

**Границы:**

- территории, в отношении которой утвержден проект межевания
- кадастровых кварталов, учтенных в ЕГРН
- земельных участков, учтенных в ЕГРН

**Объекты капитального строительства:**

- существующие объекты капитального строительства, стоящие на учете в ЕГРН
- объекты незавершенного капитального строительства

Объектов культурного наследия на проектируемой территории не выявлено.

**Зоны с особыми условиями использования территории:**

- зона с особыми условиями использования территории - ВЛ 0,4кВ № 3 КТП 1005 ПС Восточная
- воздушная линия электропередач

										<p>Документация по планировке территории городского поселения "Поселок Разумное" (территории СНТ "Агрехимик")                  Бегородского района Белгородской области</p>		
Изм.	Кол.уч	Лист	№Док.	Подп.	Дата	Материалы по обоснованию проекта межевания территории		Стадия	Лист	Листов		
Разраб.	Колесникова Ю.В.					Схема границ зон с особыми условиями использования территорий, схема границ территорий объектов культурного наследия М 1:1000		ПМТ	1	1		
Директор	Фальков А.А.											
										ООО "СТРОЙ-ПРАВО"		