



ЮРИДИЧЕСКАЯ КОМПАНИЯ
СТРОЙ-ПРАВО

Общество с ограниченной ответственностью «СТРОЙ-ПРАВО» (ООО «СТРОЙ-ПРАВО»)
Белгородская область, г. Белгород, ул. Сумская, д. 8, офис 201. тел.: 8(4722)41-19-91, e-mail: stroypravo31@yandex.ru,
ИНН/КПП 3123440543/312301001

**ДОКУМЕНТАЦИЯ ПО ПЛАНИРОВКЕ ТЕРРИТОРИИ,
расположенной в кадастровом квартале 31:15:0904009
в границах территориальной зоны ЖУ – зона усадебной
застройки в п. Разумное Белгородского района.**

**Проект межевания территории.
Пояснительная записка.**

Директор

Фальков А.А.

г. Белгород - 2024

№	Наименование	Стр.
1.	Введение	3
2.	Перечень и сведения о площади образуемых земельных участков	4
3.	Ведомость координат характерных точек	5
4.	Ведомость координат характерных точек границ территории, в отношении которой утвержден проект межевания	5
5.	Ведомость координат характерных точек красных линий	5

1. Введение

Проект межевания территории подготовлен на основании распоряжения администрации городского поселения «поселок Разумное» от 23 июля 2024 года № 142 «О подготовке документации по планировке территории, расположенной в границах городского поселения «Поселок Разумное» муниципального района «Белгородский район» Белгородской области.

Проект межевания территории, расположенной в кадастровом квартале 31:15:0904009 в границах территориальной зоны ЖУ – зона усадебной застройки городского поселения «Поселок Разумное» Белгородского района, подготовлен в целях определения местоположения границ образуемых земельных участков для индивидуального жилищного строительства в соответствии с градостроительными регламентами правил землепользования и застройки городского поселения «Поселок Разумное» Белгородского района, утвержденных распоряжением департамента строительства и транспорта Белгородской области от 5 июля 2018 года № 506.

Проект межевания выполнен в местной системе координат, принятой для осуществления государственного кадастра недвижимости на территории Белгородской области.

В границах разработки проекта межевания отсутствуют земельные участки общего пользования.

Общая площадь проекта межевания территории в границах подготовки составляет 22 600 кв.м.

2. Перечень и сведения о площади образуемых земельных участков

№ п/п	Условный номер образуемого земельного участка	Площадь образуемого земельного участка, кв.м.	Способ образования	Категория земель	Разрешенное использование
1	2	3	4	5	6
1.	:ЗУ 1	1 088	Раздел земельного участка с кадастровым номером 31:15:0904009:1093	Земли населенных пунктов	Для индивидуального жилищного строительства (код вида 2.1)
2.	:ЗУ 2	1 088	Раздел земельного участка с кадастровым номером 31:15:0904009:1093	Земли населенных пунктов	Для индивидуального жилищного строительства (код вида 2.1)

3. Перечень координат характерных точек образуемых земельных участков.

№	X	Y
1	391794,32	1340254,37
2	391779,58	1340270,65
3	391816,20	1340303,96
4	391819,15	1340300,72
5	391830,98	1340287,71
6	391764,82	1340286,95
7	391801,40	1340320,23

4. Перечень координат характерных точек границы территории, в отношении которой утвержден проект межевания.

№	X	Y
1	391888,42	1340299,41
2	391851,16	1340265,52
3	391814,46	1340232,12
4	391794,32	1340254,37
5	391764,82	1340286,95
6	391744,42	1340309,50
7	391724,01	1340332,05
8	391703,60	1340354,59
9	391683,20	1340377,14

10	391662,79	1340399,69
11	391699,34	1340432,93
12	391736,77	1340466,97
13	391756,74	1340444,91
14	391776,71	1340422,85
15	391796,67	1340400,78
16	391816,64	1340378,72
17	391836,61	1340356,66
18	391856,58	1340334,60

5. Перечень координат характерных точек красных линий.

№	X	Y
1	391888,42	1340299,41
2	391851,16	1340265,52
3	391814,46	1340232,12
4	391794,32	1340254,37
5	391764,82	1340286,95
6	391744,42	1340309,50
7	391724,01	1340332,05
8	391703,60	1340354,59
9	391683,20	1340377,14

10	391662,79	1340399,69
11	391699,34	1340432,93
12	391736,77	1340466,97
13	391756,74	1340444,91
14	391776,71	1340422,85
15	391796,67	1340400,78
16	391816,64	1340378,72
17	391836,61	1340356,66
18	391856,58	1340334,60



ЮРИДИЧЕСКАЯ КОМПАНИЯ
СТРОЙ-ПРАВО

Общество с ограниченной ответственностью «СТРОЙ-ПРАВО» (ООО «СТРОЙ-ПРАВО»)
Белгородская область, г. Белгород, ул. Сумская, д. 8, офис 201. тел.: 8(4722)41-19-91, e-mail: stroypravo31@yandex.ru,
ИНН/КПП 3123440543/312301001

**ДОКУМЕНТАЦИЯ ПО ПЛАНИРОВКЕ ТЕРРИТОРИИ,
расположенной в кадастровом квартале 31:15:0904009
в границах территориальной зоны ЖУ – зона усадебной
застройки в п. Разумное Белгородского района.**

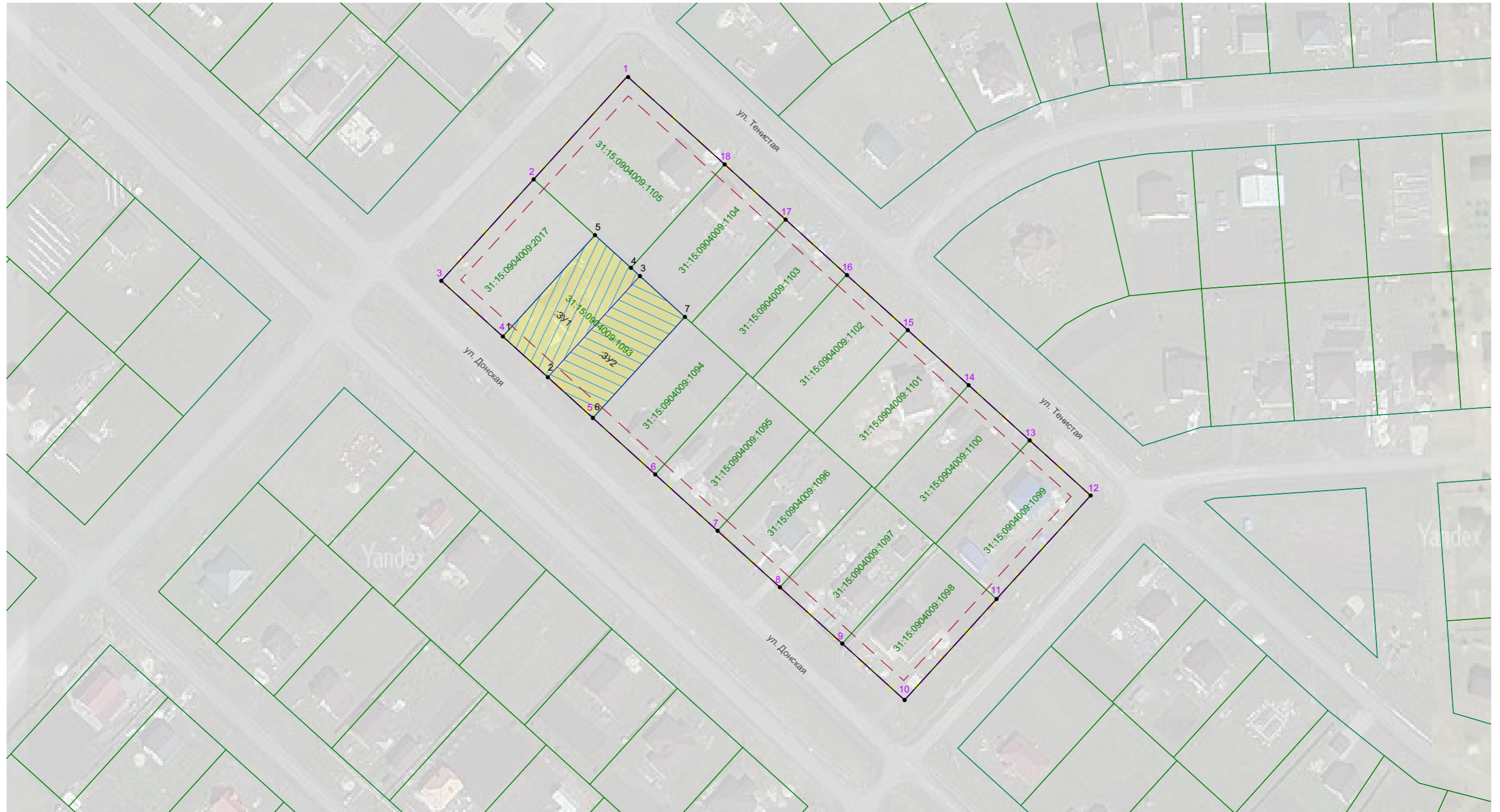
**Проект межевания территории.
Графическая часть.**

Директор

Фальков А.А.

г. Белгород - 2024

Чертеж межевания территории М 1:1500



Условные обозначения

- Границы территории, в отношении которой утвержден проект межевания
- 1 Номера характерных точек границ территории, в отношении которой утвержден проект межевания
- Устанавливаемые красные линии
- Границы земельных участков сведения о которых содержатся в ЕГРН
- Границы изменяемого земельного участка

- :ЗУ1 Условный номер образуемого земельного участка
- 1 Номера характерных точек образуемых земельных участков
- Границы образуемого земельного участка
- Линия отступа от красных линий в целях определения мест допустимого размещения зданий, строений, сооружений
- Границы элементов планировочной структуры

Номера характерных точек границ территории, в отношении которой утвержден проект межевания совпадают с характерными точками красных линий.

Изм.	Кол.уч	Лист	№Док.	Подп.	Дата	Документация по планировке территории расположенной в кадастровом квартале 31:15:0904009 в границах территориальной зоны ЖУ - зона садовой застройки в п. Разумное Белгородского района			
Разраб.	Юракова Ю.В.		Директор		Фальков А.А.	Проект межевания территории	Стадия	Лист	Листов
						ПМТ	1		
						Чертеж межевания территории М 1:1500	ООО "СТРОЙ-ПРАВО"		



ЮРИДИЧЕСКАЯ КОМПАНИЯ
СТРОЙ-ПРАВО

Общество с ограниченной ответственностью «СТРОЙ-ПРАВО» (ООО «СТРОЙ-ПРАВО»)
Белгородская область, г. Белгород, ул. Сумская, д. 8, офис 201. тел.: 8(4722)41-19-91, e-mail: stroypravo31@yandex.ru,
ИНН/КПП 3123440543/312301001

**ДОКУМЕНТАЦИЯ ПО ПЛАНИРОВКЕ ТЕРРИТОРИИ,
расположенной в кадастровом квартале 31:15:0904009
в границах территориальной зоны ЖУ – зона усадебной
застройки в п. Разумное Белгородского района.**

**Материалы по обоснованию проекта межевания территории.
Графическая часть.**

Директор

Фальков А.А.

г. Белгород - 2024

