



ЮРИДИЧЕСКАЯ КОМПАНИЯ
СТРОЙ-ПРАВО

Общество с ограниченной ответственностью «СТРОЙ-ПРАВО» (ООО «СТРОЙ-ПРАВО»)
Белгородская область, г. Белгород, ул. Сумская, д.8, офис 201. тел.: 8(4722)41-19-91, e-mail: stroypravo31@yandex.ru.
ИНН/КПП 3123440543/312301001

**ДОКУМЕНТАЦИЯ ПО ПЛАНИРОВКЕ ТЕРРИТОРИИ,
расположенной в кадастровом квартале 31:15:1002002
в границах ул. Славянская – ул. Родниковая в п. Разумное
Белгородского района.**

**Проект межевания территории.
Пояснительная записка.**

Директор

Фальков А.А.

г. Белгород - 2024

№	Наименование	Стр.
1.	Введение	3
2.	Перечень и сведения о площади образуемых земельных участков	4
3.	Ведомость координат характерных точек	5
4.	Ведомость координат характерных точек границ территории, в отношении которой утвержден проект межевания	5
5.	Ведомость координат характерных точек красных линий	6

1. Введение

Проект межевания территории подготовлен на основании распоряжения администрации городского поселения «поселок Разумное» от 22 апреля 2024 года № 88 «О подготовке документации по планировке территории, расположенной в границах городского поселения «Поселок Разумное» муниципального района «Белгородский район» Белгородской области.

Проект межевания территории, расположенной в кадастровом квартале 31:15:1002002 в границах территориальной зоны ЖУ – зона усадебной застройки городского поселения «Поселок Разумное» Белгородского района, подготовлен в целях определения местоположения границ образуемых земельных участков для индивидуального жилищного строительства в соответствии с градостроительными регламентами правил землепользования и застройки городского поселения «Поселок Разумное» Белгородского района, утвержденных распоряжением департамента строительства и транспорта Белгородской области от 5 июля 2018 года № 506.

Проект межевания выполнен в местной системе координат, принятой для осуществления государственного кадастра недвижимости на территории Белгородской области.

В границах разработки проекта межевания отсутствуют земельные участки общего пользования.

Общая площадь проекта межевания территории в границах подготовки составляет 24 196 кв.м.

2. Перечень и сведения о площади образуемых земельных участков

№ п/п	Условный номер образуемого земельного участка	Площадь образуемого земельного участка, кв.м.	Способ образования	Категория земель	Разрешенное использование
1	2	3	4	5	6
1.	:ЗУ 1	1 475	Раздел земельного участка с кадастровым номером 31:15:1002002:468	Земли населенных пунктов	Для индивидуального жилищного строительства (2.1)
2.	:ЗУ 2	1 029	Раздел земельного участка с кадастровым номером 31:15:1002002:468	Земли населенных пунктов	Для индивидуального жилищного строительства (2.1)

3. Перечень координат характерных точек образуемых земельных участков.

№	X	Y
1	392273,94	1336088,71
2	392277,41	1336116,88
3	392328,10	1336111,82
4	392326,44	1336098,35
5	392324,48	1336082,48
6	392279,85	1336136,73
7	392330,59	1336132,06

4. Перечень координат характерных точек границы территории, в отношении которой утвержден проект межевания.

№	X	Y
1	392354,43	1335908,96
2	392350,20	1335874,63
3	392316,49	1335877,74
4	392301,03	1335892,10
5	392254,99	1335934,87
6	392258,90	1335966,63
7	392262,66	1335997,15
8	392266,42	1336027,67
9	392270,18	1336058,19

10	392273,94	1336088,71
11	392279,85	1336136,73
12	392330,59	1336132,06
13	392381,33	1336127,38
14	392376,99	1336092,12
15	392373,23	1336061,59
16	392369,47	1336031,07
17	392365,71	1336000,54
18	392361,95	1335970,02
19	392358,19	1335939,49

5. Перечень координат характерных точек красных линий.

№	X	Y
1	392354,43	1335908,96
2	392350,20	1335874,63
3	392316,49	1335877,74
4	392301,03	1335892,10
5	392254,99	1335934,87
6	392258,90	1335966,63
7	392262,66	1335997,15
8	392266,42	1336027,67
9	392270,18	1336058,19

10	392273,94	1336088,71
11	392279,85	1336136,73
12	392330,59	1336132,06
13	392381,33	1336127,38
14	392376,99	1336092,12
15	392373,23	1336061,59
16	392369,47	1336031,07
17	392365,71	1336000,54
18	392361,95	1335970,02
19	392358,19	1335939,49



ЮРИДИЧЕСКАЯ КОМПАНИЯ
СТРОЙ-ПРАВО

Общество с ограниченной ответственностью «СТРОЙ-ПРАВО» (ООО «СТРОЙ-ПРАВО»)
Белгородская область, г. Белгород, ул. Сумская, д.8, офис 201. тел.: 8(4722)41-19-91, e-mail: stroypravo31@yandex.ru,
ИНН/КПП 3123440543/312301001

**ДОКУМЕНТАЦИЯ ПО ПЛАНИРОВКЕ ТЕРРИТОРИИ,
расположенной в кадастровом квартале 31:15:1002002
в границах ул. Славянская – ул. Родниковая в п. Разумное
Белгородского района**

**Проект межевания территории.
Графическая часть.**

Директор

Фальков А.А.

г. Белгород - 2024

Чертеж межевания территории М 1:1000



Условные обозначения

- Границы территории, в отношении которой утвержден проект межевания
- 1 Номера характерных точек границ территории, в отношении которой утвержден проект межевания
- Устанавливаемые красные линии
- Границы земельных участков сведения о которых содержатся в ЕГРН
- Границы изменяемого земельного участка

- :3У1 Условный номер образуемого земельного участка
- 1 Номера характерных точек образуемых земельных участков
- Границы образуемого земельного участка
- Линия отступа от красных линий в целях определения мест допустимого размещения зданий, строений, сооружений
- Границы элементов планировочной структуры

Номера характерных точек границ территории, в отношении которой утвержден проект межевания совпадают с характерными точками красных линий.

Изм.	Кол.уч	Лист	№Док.	Подп.	Дата	Документация по планировке территории, расположенной в кадастровом квартале 31:15:1002002 в границах ул. Славянская - ул. Родниковая п. Разумное Белгородского района			
Разраб.	Юракова Ю.В.		Директор		Фальков А.А.	Проект межевания территории	Стадия	Лист	Листов
						ПМТ	1		
						Чертеж межевания территории М 1:1000			



ЮРИДИЧЕСКАЯ КОМПАНИЯ
СТРОЙ-ПРАВО

Общество с ограниченной ответственностью «СТРОЙ-ПРАВО» (ООО «СТРОЙ-ПРАВО»)
Белгородская область, г. Белгород, ул. Сумская, д.8, офис 201. тел.: 8(4722)41-19-91, e-mail: stroypravo31@yandex.ru,
ИНН/КПП 3123440543/312301001

**ДОКУМЕНТАЦИЯ ПО ПЛАНИРОВКЕ ТЕРРИТОРИИ,
расположенной в кадастровом квартале 31:15:1002002
в границах ул. Славянская – ул. Родниковая в п. Разумное
Белгородского района**

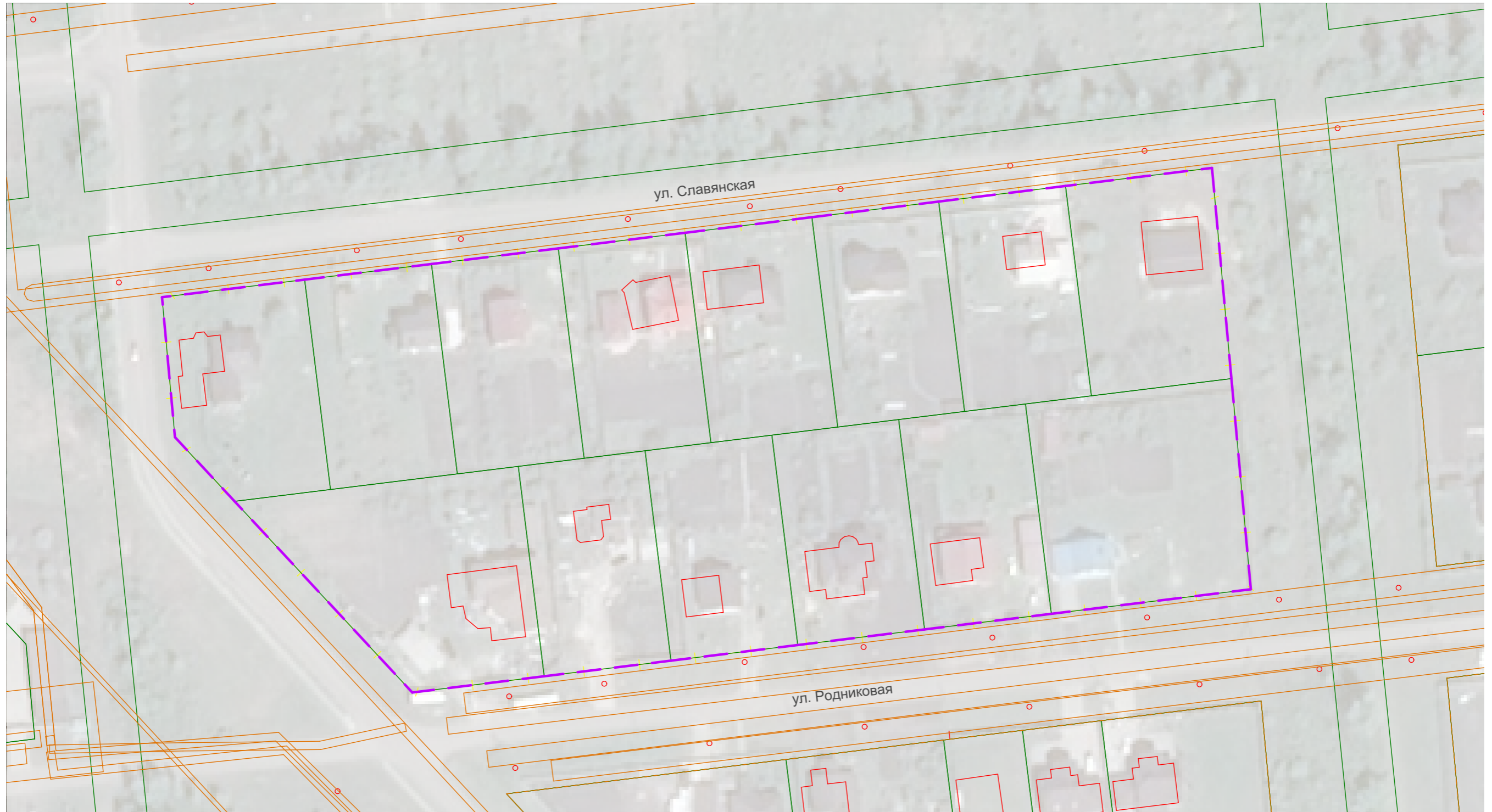
**Материалы по обоснованию проекта межевания территории.
Графическая часть.**

Директор

Фальков А.А.

г. Белгород - 2024

Чертеж материалов по обоснованию проекта межевания территории М 1:1000



Условные обозначения

- Границы территории, в отношении которой утвержден проект межевания
- Границы земельных участков сведения о которых содержатся в ЕГРН
- Границы элементов планировочной структуры
- Существующие объекты капитального строительства
- Границы охранных зон инженерных коммуникаций


						Документация по планировке территории, расположенной в кадастровом квартале 31:15:1002002 в границах ул. Славянская - ул. Родниковая п. Разумное Белгородского района			
Изм.	Кол.уч	Лист	№Док.	Подп.	Дата	Проект межевания территории	Стадия	Лист	Листов
Разраб.	Юракова Ю.В.						ПМТ	1	
Директор	Фальков А.А.					Чертеж материалов по обоснованию проекта межевания территории М 1:1000			
						 ООО "СТРОЙ-ПРАВО"			

Схема планировочной организации земельного участка
 М 1:1000



Условные обозначения

Границы территории, в отношении которой утвержден проект межевания

Границы земельных участков сведения о которых содержатся в ЕГРН

Границы планируемых земельных участков

Границы элементов планировочной структуры

Существующие объекты капитального строительства

Границы планируемой застройки

Линия отступа от красных линий в целях определения мест допустимого размещения зданий, строений, сооружений

Изм. Кол.учЛист№Док. Подп. Дата								Документация по планировке территории, расположенной в кадастровом квартале 31:15:1002002 в границах ул. Славянская - ул. Родниковая п. Разумное Белгородского района		
Разраб.		Юракова Ю.В.		Директор		Фальков А.А.		Стадия	Лист	Листов
Проект межевания территории								ПМТ	1	
Схема планировочной организации земельного участка М 1:1000								ООО "СТРОЙ-ПРАВО"		