



ЮРИДИЧЕСКАЯ КОМПАНИЯ  
**СТРОЙ-ПРАВО**

Общество с ограниченной ответственностью «СТРОЙ-ПРАВО» (ООО «СТРОЙ-ПРАВО»)  
Белгородская область, г. Белгород, ул. Сумская, д.8, офис 201. тел.: 8(4722)41-19-91, e-mail: [stroypravo31@yandex.ru](mailto:stroypravo31@yandex.ru).  
ИНН/КПП 3123440543/312301001

**ДОКУМЕНТАЦИЯ ПО ПЛАНИРОВКЕ ТЕРРИТОРИИ,  
расположенной в кадастровом квартале 31:15:1002002  
в границах территориальной зоны ОД – зона делового,  
общественного и коммерческого назначения в п. Разумное  
Белгородского района.**

**Проект внесения изменений в проект межевания территории.  
Пояснительная записка.**

Директор

Фальков А.А.

**г. Белгород - 2023**

<b>№</b>	<b>Наименование</b>	<b>Стр.</b>
1.	Введение	3
2.	Перечень и сведения о площади образуемых земельных участков	4
3.	Ведомость координат характерных точек	5
4.	Ведомость координат характерных точек границ территории, в отношении которой утвержден проект межевания	5
5.	Ведомость координат характерных точек красных линий	5

## 1. Введение

Внесение изменений в проект межевания территории, утвержденный ранее управлением архитектуры и градостроительства Белгородской области от 1 ноября 2023 г № 354 ОД-Н «Об утверждении документации по планировке территории, расположенной в кадастровом квартале 31:15:1002002 и ограниченной ул. Кедровая – ул. Вересковая, в границах территориальной зоны ОД – зона делового, общественного и коммерческого назначения в п. Разумное Белгородского района» подготовлен в целях определения местоположения границ образуемого земельного участка для отнесения его к территории общего пользования в соответствии с градостроительными регламентами правил землепользования и застройки городского поселения «Поселок Разумное» Белгородского района, утвержденных распоряжением департамента строительства и транспорта Белгородской области от 5 июля 2018 года № 506.

На основании постановления Правительства Российской Федерации от 2 апреля 2022 г. № 575 "Об особенностях подготовки, согласования, утверждения, продления сроков действия документации по планировке территории, градостроительных планов земельных участков, выдачи разрешений на строительство объектов капитального строительства, разрешений на ввод в эксплуатацию" в целях подготовки документации по планировке территории принятие решения о подготовке документации по планировке территории (если принятие такого решения предусмотрено соответствующими нормативными правовыми актами Российской Федерации, законами субъектов Российской Федерации, нормативными правовыми актами органов местного самоуправления) не требуется.

Проект межевания выполнен в местной системе координат, принятой для осуществления государственного кадастра недвижимости на территории Белгородской области.

В границах разработки проекта межевания отсутствуют земельные участки общего пользования.

## 2. Перечень и сведения о площади образуемых земельных участков

№ п/п	Условный номер образуемого земельного участка	Площадь образуемого земельного участка, кв.м.	Способ образования	Категория земель	Разрешенное использование
1	2	3	4	5	6
1.	:ЗУ 1	1 473	Перераспределение земельных участков с кадастровыми номерами 31:15:1002002:3781 и 31:15:1002002:3440	Земли населенных пунктов	Магазины (4.4)
2.	:ЗУ 2	27	Перераспределение земельных участков с кадастровыми номерами 31:15:1002002:3781 и 31:15:1002002:3440	Земли населенных пунктов	Земельные участки (территории) общего пользования (12.0)

**3. Перечень координат характерных точек образуемых земельных участков.**

№	X	Y
<b>:ЗУ 1</b>		
1	392546,48	1335113,17
2	392567,12	1335136,29
3	392602,59	1335104,66
4	392581,95	1335081,53
<b>:ЗУ 2</b>		
1	392546,48	1335113,17
2	392567,12	1335136,29
5	392545,84	1335113,74
6	392566,47	1335136,87

**4. Перечень координат характерных точек границы территории, в отношении которой утвержден проект межевания.**

№	X	Y
1	392608,79	1335110,67
2	392583,05	1335079,84
3	392520,51	1335132,08
4	392479,36	1335166,43
5	392462,00	1335180,94
6	392438,19	1335202,19

7	392454,13	1335221,03
8	392481,44	1335221,03
9	392551,23	1335162,24
10	392594,68	1335212,91
11	392607,56	1335211,66
12	392618,54	1335193,69

**5. Перечень координат характерных точек красных линий.**

№	X	Y
1	392602,59	1335104,66
2	392581,95	1335081,53
3	392545,84	1335113,74
4	392520,51	1335132,08
5	392479,36	1335166,43
6	392462,00	1335180,94
7	392438,19	1335202,19
8	392454,13	1335221,03
9	392474,55	1335221,03
10	392504,82	1335194,94
11	392544,77	1335159,31
12	392566,47	1335136,87



ЮРИДИЧЕСКАЯ КОМПАНИЯ  
**СТРОЙ-ПРАВО**

Общество с ограниченной ответственностью «СТРОЙ-ПРАВО» (ООО «СТРОЙ-ПРАВО»)  
Белгородская область, г. Белгород, ул. Сумская, д.8, офис 201. тел.: 8(4722)41-19-91, e-mail: [stroypravo31@yandex.ru](mailto:stroypravo31@yandex.ru),  
ИНН/КПП 3123440543/312301001

**ДОКУМЕНТАЦИЯ ПО ПЛАНИРОВКЕ ТЕРРИТОРИИ,  
расположенной в кадастровом квартале 31:15:1002002  
в границах территориальной зоны ОД – зона делового,  
общественного и коммерческого назначения в п.  
Разумное Белгородского района.**

**Проект внесения изменений в проект межевания территории.  
Графическая часть.**

Директор

Фальков А.А.

**г. Белгород - 2023**

Чертеж межевания территории  
М 1:1000



Условные обозначения

Границы территории, в отношении которой утвержден проект межевания

1 Номера характерных точек границ территории, в отношении которой утвержден проект межевания

Устанавливаемые красные линии

Границы земельных участков сведения о которых содержатся в ЕГРН

Границы изменяемого земельного участка

1 Номера характерных точек устанавливаемых красных линий

:3У1 Условный номер образуемого земельного участка

1 Номера характерных точек образуемых земельных участков

Границы образуемого земельного участка

Линия отступа от красных линий в целях определения мест допустимого размещения зданий, строений, сооружений

Границы элементов планировочной структуры

				Документация по планировке территории, расположенной в кадастровом квартале 31:15:1002002 в границах территориальной зоны ОД - зона делового, общественного и коммерческого назначения в п. Разумное Белгородского района				
Изм.	Кол.уч.	Лист	№Док.	Подп.	Дата	Стадия	Лист	Листов
Разраб.	Юракова Ю.В.					Проект межевания территории	ПМТ	1
Директор	Фальков А.А.							
Чертеж межевания территории М 1:1000						ООО "СТРОЙ-ПРАВО"		



ЮРИДИЧЕСКАЯ КОМПАНИЯ  
**СТРОЙ-ПРАВО**

Общество с ограниченной ответственностью «СТРОЙ-ПРАВО» (ООО «СТРОЙ-ПРАВО»)  
Белгородская область, г. Белгород, ул. Сумская, д.8, офис 201. тел.: 8(4722)41-19-91, e-mail: [stroypravo31@yandex.ru](mailto:stroypravo31@yandex.ru),  
ИНН/КПП 3123440543/312301001

**ДОКУМЕНТАЦИЯ ПО ПЛАНИРОВКЕ ТЕРРИТОРИИ,  
расположенной в кадастровом квартале 31:15:1002002  
в границах территориальной зоны ОД – зона делового,  
общественного и коммерческого назначения в п.  
Разумное Белгородского района.**

**Материалы по обоснованию проекта внесения изменений в  
проект межевания территории.  
Графическая часть.**

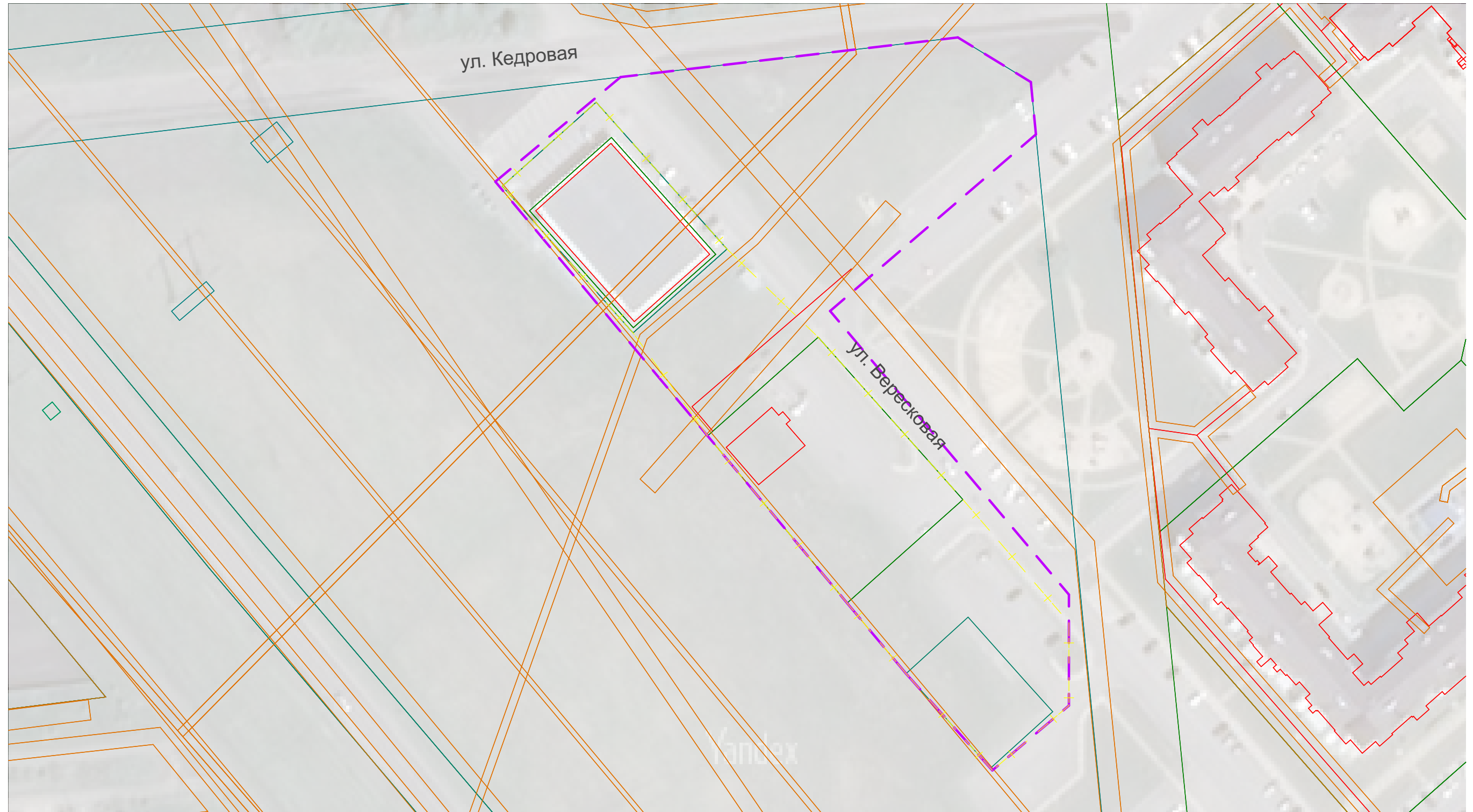
Директор

Фальков А.А.






г. Белгород - 2023




Чертеж материалов по обоснованию проекта межевания территории  
 М 1:1000



Условные обозначения

-  Границы территории, в отношении которой утвержден проект межевания
-  Границы земельных участков сведения о которых содержатся в ЕГРН
-  Границы элементов планировочной структуры
-  Существующие объекты капитального строительства
-  Границы охранных зон инженерных коммуникаций

Территория разработки проекта межевания расположена в границах приаэродромной территории.

						Документация по планировке территории, расположенной в кадастровом квартале 31:15:1002002 в границах территориальной зоны ОД - зона делового, общественного и коммерческого назначения в п. Разумное Белгородского района			
Изм.	Кол.уч	Лист	№Док.	Подп.	Дата	Проект межевания территории	Стадия	Лист	Листов
Разраб.	Юракова Ю.В.						ПМТ	1	1
Директор	Фальков А.А.					Чертеж материалов по обоснованию проекта межевания территории М 1:1000	 ООО "СТРОЙ-ПРАВО"		