

## Сообщение о возможном установлении публичного сервитута

1	<p><b><u>Администрация городского поселения «Поселок Разумное» муниципального района Белгородский район Белгородской области</u></b></p> <p>(уполномоченный орган, которым рассматривается ходатайство об установлении публичного сервитута)</p>			
2	<p><b><u>Эксплуатация существующего сооружения: ВЛ 0,4 кВ № 1 СТП 414 РП Разумное</u></b></p> <p>(цель использования)</p>			
3				
	№ п/п	Адрес или иное описание местоположения земельного участка (участков), в отношении которого испрашивается публичный сервитут	Кадастровый квартал	Категория
	1	Белгородская обл., Белгородский р-н, западная часть кадастрового квартала 31:15:1001012	31:15:1001012	Земли населенных пунктов
4	<p><b>Администрация Белгородского района</b> адрес: 308007, Белгородская область, г. Белгород, ул.Шершнёва, 1А, кабинет 410 время приема: вторник, четверг с 9.00 – 13.00 тел. 8 (4722) 34-61-94; адрес электронной почты: <a href="mailto:belrn@mail.ru">belrn@mail.ru</a></p> <p><b>Администрация городского поселения «Поселок Разумное» Белгородского района</b> адрес: 308510, Белгородская область, Белгородский район, п. Разумное, ул. 78 Гвардейской Дивизии, 5 тел: 8 (4722) 59-14-56; адрес электронной почты: <a href="mailto:ad.razumnoe@yandex.ru">ad.razumnoe@yandex.ru</a> время приема: согласно графику по предварительной записи</p> <p>(адреса, по которым заинтересованные лица могут ознакомиться с поступившим ходатайством об установлении публичного сервитута и прилагаемым к нему описанием местоположения границ публичного сервитута, время приема заинтересованных лиц для ознакомления с поступившим ходатайством об установлении публичного сервитута)</p>			
5	<p><b>Администрация городского поселения «Поселок Разумное» Белгородского района</b> адрес: 308510, Белгородская область, Белгородский район, п. Разумное, ул. 78 Гвардейской Дивизии, 5</p> <p>в течение 30 дней со дня опубликования данного сообщения в порядке, установленном для официального опубликования (обнародования) правовых актов поселения, городского округа, по месту нахождения земельного участка и (или) земель, в отношении которых подано указанное ходатайство (муниципального района в случае, если такие земельный участок и (или) земли расположены на межселенной территории)</p> <p>(адрес, по которому заинтересованные лица могут подать заявления об учете прав на земельные участки, а также срок подачи указанных заявлений)</p>			

6	<p><a href="https://belgorodskij-r31.gosweb.gosuslugi.ru/">https://belgorodskij-r31.gosweb.gosuslugi.ru/</a> <a href="https://poselokrazumnoe-r31.gosuslugi.ru/">https://poselokrazumnoe-r31.gosuslugi.ru/</a></p> <p>(официальные сайты в информационно - телекоммуникационной сети «Интернет», на которых размещается сообщение о поступившем ходатайстве об установлении публичного сервитута)</p>
7	<p>Дополнительно по всем вопросам можно обращаться:</p> <p><b>Администрация Белгородского района</b> адрес: 308007, Белгородская область, г. Белгород, ул. Шершнева, 1А, кабинет 410 время приема: вторник, четверг с 9.00 – 13.00 тел. 8 (4722) 34-61-94</p> <p><b>Администрация городского поселения «Поселок Разумное» Белгородского района</b> адрес: 308510, Белгородская область, Белгородский район, п. Разумное, ул. 78 Гвардейской Дивизии, 5</p>
8	<p>Графическое описание местоположения границ публичного сервитута, а также перечень координат характерных точек этих границ прилагается к сообщению (описание местоположения границ публичного сервитута)</p>

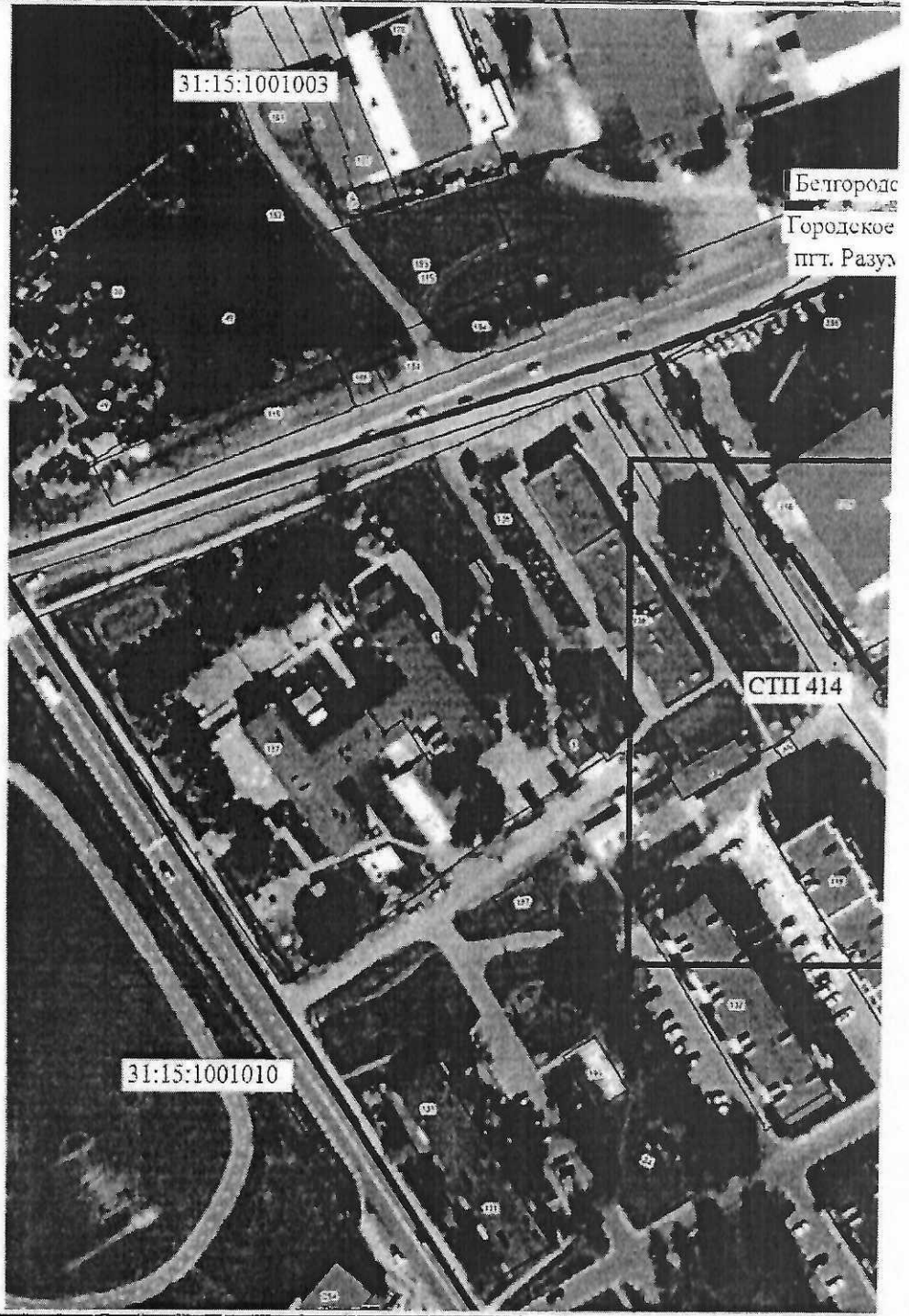
**ОПИСАНИЕ МЕСТОПОЛОЖЕНИЯ ГРАНИЦ**  
**публичного сервитута ВЛ 0,4 кВ № 1 СТП 414 РП Разумное**  
(наименование объекта, местоположение границ которого описано)

**Раздел 1**





**Сведения об объекте**

№ п/п	Характеристика объекта	Описание характеристик
1	2	3
1	Местоположение объекта	Белгородская область, р-н Белгородский
2	Площадь объекта +/- величина погрешности определения площади (Р +/- ΔР)	45 м <sup>2</sup> +/- 1 м <sup>2</sup>
3	Иные характеристики объекта	Публичный сервитут на основании существования инженерного сооружения: ВЛ 0,4 кВ № 1 СТП 414 РП Разумное сроком действия 49 лет в интересах филиала ПАО «Россети Центр» - «Белгородэнерго»

Местоположение публичного сервитута: Белгородская область, р-н Белгородский			
Система координат		МСК-31 зона 1	
Метод определения координат		Метод спутниковых геодезических измерений (определений)	
Обозначение характерных точек границ публичного сервитута	Координаты, м		
	X	Y	Средняя квадратическая погрешность положения характерных точек (M <sub>t</sub> ), м
1	2	3	4
1	388499.35	1335851.52	0.10
2	388499.96	1335852.62	0.10
3	388501.30	1335857.81	0.10
4	388501.22	1335859.30	0.10
5	388500.50	1335860.33	0.10
6	388499.38	1335860.88	0.10
7	388498.13	1335860.81	0.10
8	388497.07	1335860.15	0.10
9	388496.46	1335859.05	0.10
10	388495.12	1335853.86	0.10
11	388495.20	1335852.37	0.10
12	388495.92	1335851.34	0.10
13	388497.04	1335850.79	0.10
14	388498.29	1335850.86	0.10
1	388499.35	1335851.52	0.10



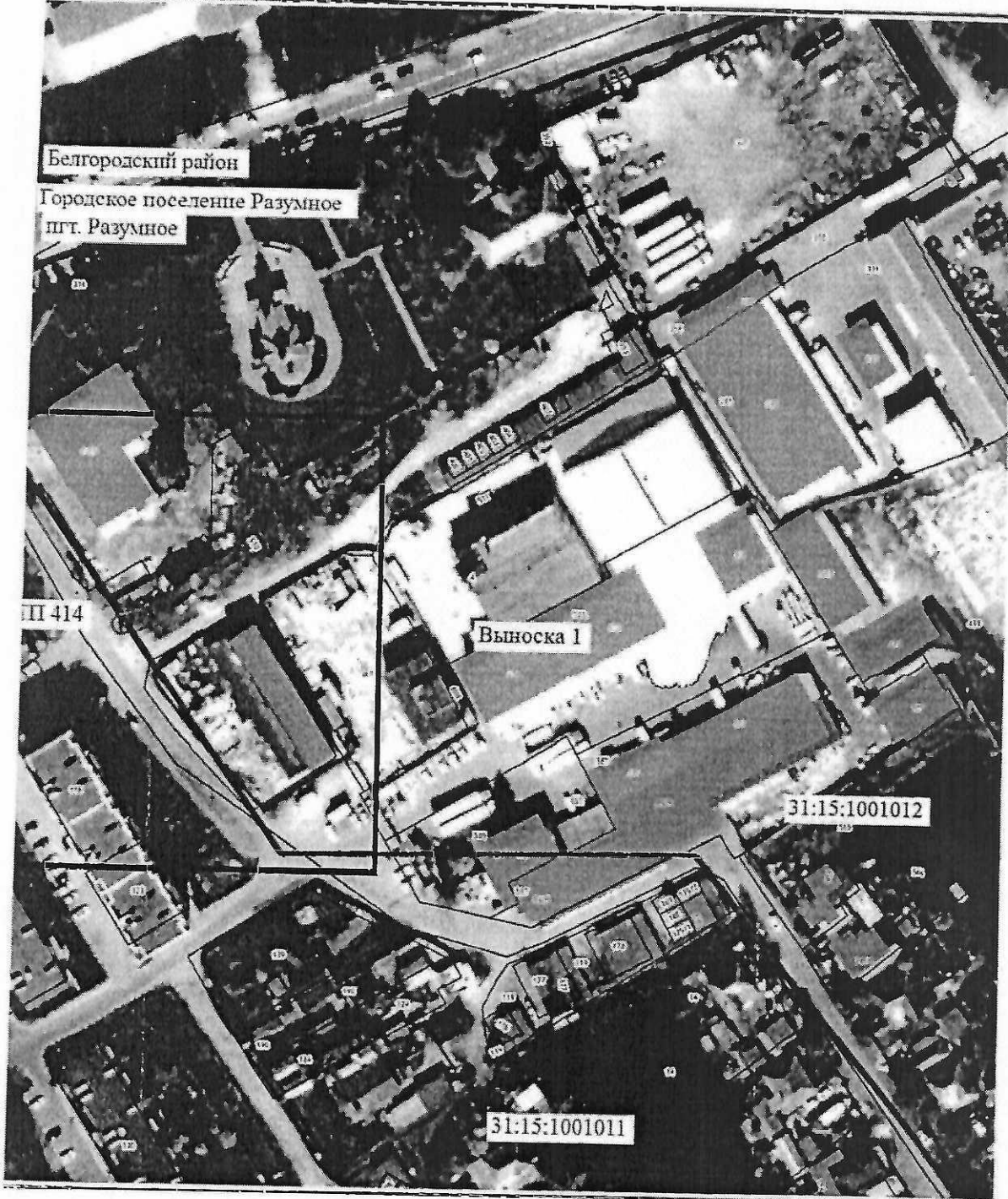
Используемые условные знаки и обозначения:

-  - обозначение границы муниципального образования
-  - обозначение границы кадастрового квартала по сведениям ЕГРН
-  - обозначение границы публичного сервитута
-  - обозначение объекта электросетевого хозяйства
- 62:00:0000000 - обозначение номера кадастрового квартала
- Белгородский - обозначение муниципального образования

Раздел 3

План границ объекта

Обзорная схема границ объекта

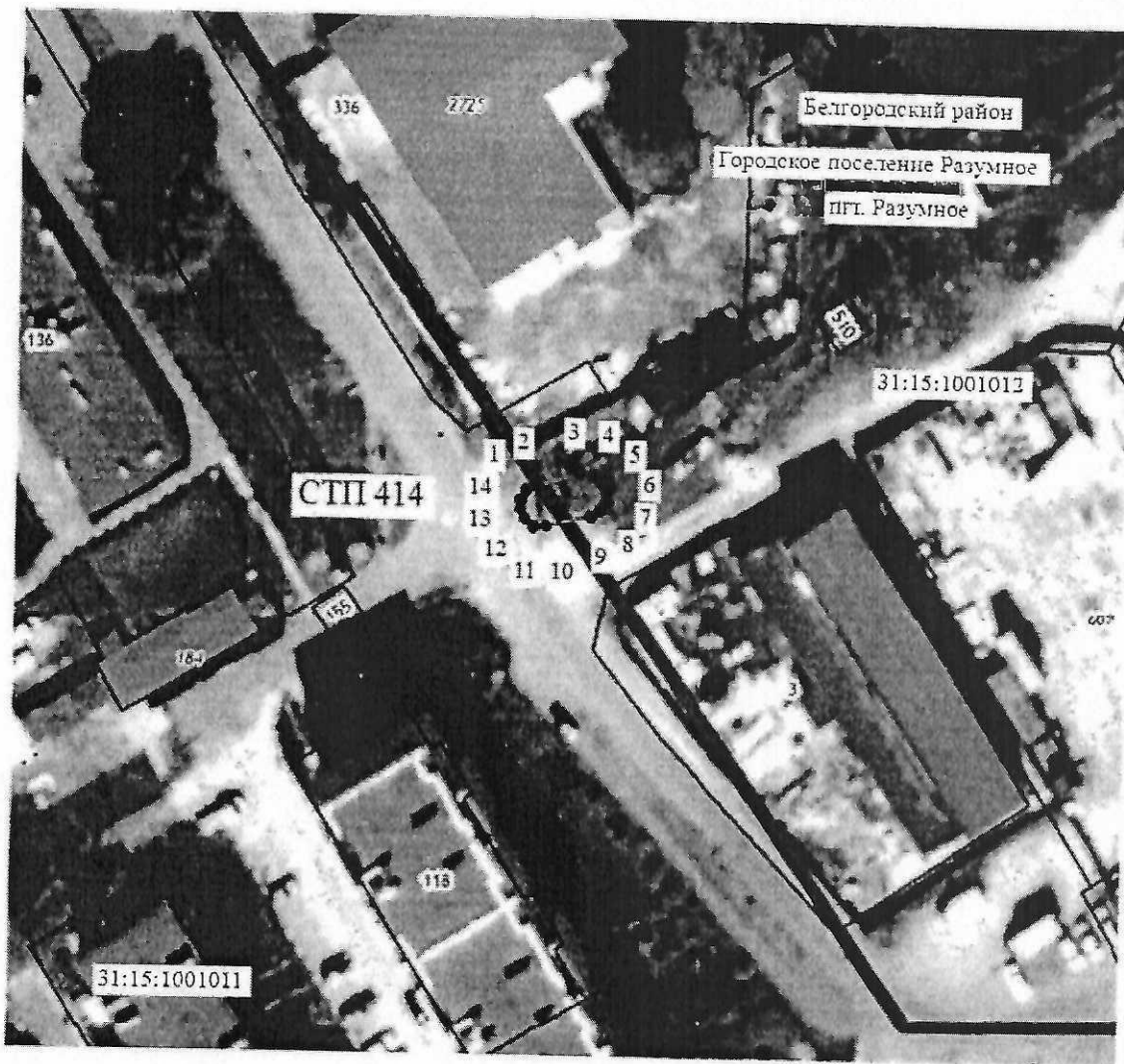


Масштаб 1:1500



Подпись Сорьбин О.С. Мангора Дата «10» августа 2021 г.  
Место для оттиска печати (при наличии) лица, составившего описание местоположения границ

Раздел 3  
План границ объекта



Масштаб 1:800

Используемые условные знаки и обозначения:

- обозначение границы муниципального образования
- обозначение границы кадастрового квартала по сведениям ЕГРН
- обозначение границы публичного сервитута
- обозначение объекта электросетевого хозяйства
- обозначение характерной точки охранной зоны
- 62:00:0000000 - обозначение номера кадастрового квартала
- Белгородский - обозначение муниципального образования



Выписка 1 из 1

Подпись *[Signature]* О.С. Маизогора Дата «10» августа 2021 г.  
Место для оттиска печати (при наличии) лица, составившего описание местоположения границ объекта